

# Chama-maré

*Minuca rapax*

Fotografia: Irmãos Mello (2022)

## Sobre a espécie

Essa espécie apresenta dimorfismo sexual marcante, já que, nos machos, uma das pinças é bem maior do que a outra. Com ela, fazem movimentos curiosos na disputa pelo território e por fêmeas, originando seu nome-popular. São resistentes às variações ambientais do mangue, onde ficam escondidos em suas tocas durante a maré alta, saindo na maré baixa para se alimentar e reproduzir. Os túneis que formam são muito importantes na aeração e drenagem do manguezal.

## Dados científicos

Nome Científico: *Minuca rapax*

Nome em Inglês: Rapacious Fiddler Crab

Reino: Animalia

Filo: Arthropoda

Classe: Malacostraca

Ordem: Decapoda

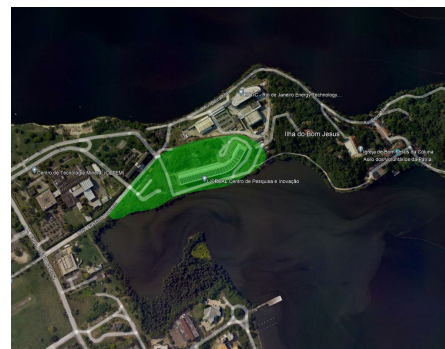
Família: Ocypodidae



Fotografia: Irmãos Mello (2022)

## Área de ocorrência

Possui vasta distribuição geográfica, podendo ser encontrada do México à Argentina e até mesmo nas ilhas do Caribe. A espécie foi fotografada nos jardins do Centro de Pesquisa & Inovação da L'Oréal Brasil.



Fonte: Google Maps (2023)

## Instituições participantes do projeto

Realização



Apoio

Universidade Federal do Rio de Janeiro