

# Martim-pescador-grande

*Megaceryle torquata*

Fotografia: Irmãos Mello (2022)

## Sobre a espécie

Existem três espécies de martins-pescadores na Ilha do Fundão, sendo o grande o mais fácil de observar. Passa boa parte do tempo pousado em galhos expostos ou mesmo em postes próximos da água à espera de uma boa oportunidade para capturar um peixe. Ele caça se atirando na água como uma flecha, fazendo do bico uma ponta de lança. Após apanhar o peixe, retorna ao poleiro onde estava pousado à espreita. O canto, uma “matraca” bem estridente, pode ser ouvido ao longe. É um pouco desconfiado e voa assim que alguém tenta chegar perto. Faz ninho em barrancos.

## Dados científicos

Nome Científico: *Megaceryle torquata*

Nome em Inglês: Ringed Kingfisher

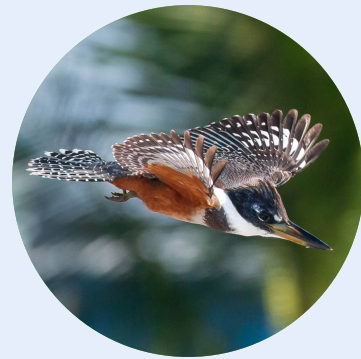
Reino: Animalia

Filo: Chordata

Classe: Aves

Ordem: Coraciiformes

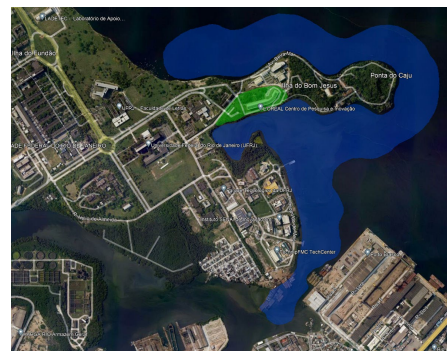
Família: Alcedinidae



Fotografia: Irmãos Mello (2022)

## Área de ocorrência

Habita a América, do sul dos EUA ao extremo sul da Argentina. No Projeto, foi registrado na Ilha do Bom Jesus e em voo na Baía de Guanabara.



Fonte: Google Maps (2023)

## Instituições participantes do projeto

Realização



Universidade Federal do Rio de Janeiro

Patrocinadores

Apoio